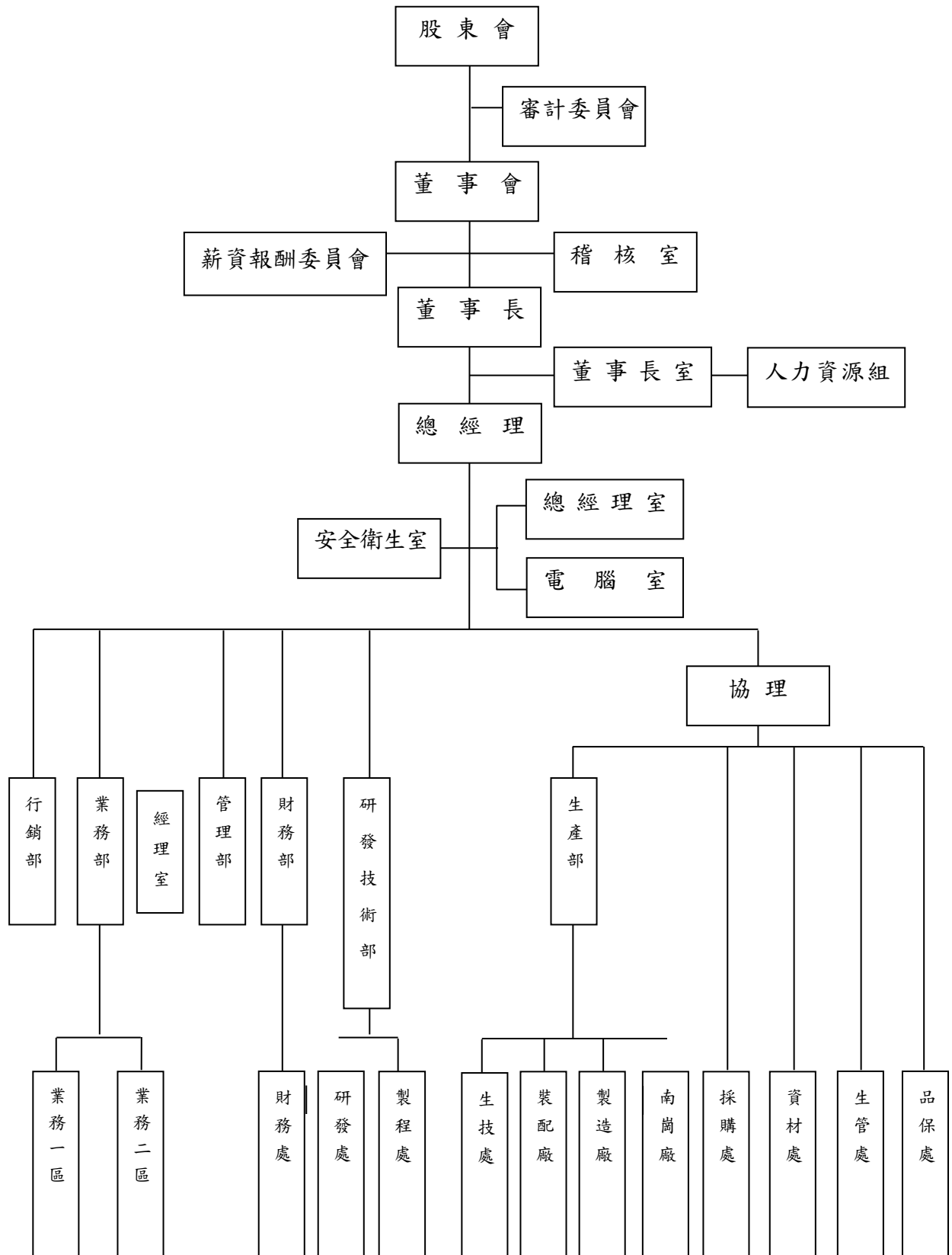


利奇機械工業股份有限公司

*組織圖



*董事會成員簡介及專業性、獨立性、多元化情形

一、本公司『公司章程』中董事席次：5~9人

二、本屆董事會係第14屆，董事7席(含獨立董事3席)

(任期：109年06月24日 ~ 112年06月23日)

姓 名	主要經(學)歷
林 育 新 (董事長兼總經理)	利奇機械工業(股)公司 總經理 Carnegie Mellon University Electrical and computer engineering 美國卡內基梅隆大學電機碩士
林 宜 賢 (副總經理)	利奇機械工業(股)公司 副總經理兼財務處處長 國立台灣大學會計系
可富投資股份有限公司 代表人：林宗瑩	利奇機械工業股份有限公司 顧問 國立中央大學數學系
可富投資股份有限公司 代表人：朱明揚(協理)	利奇機械工業(股)公司 協理 逢甲大學工業工程系
陳 貴 端 (獨立董事)	1.建智聯合會計師事務所會計師 2.承業醫控股份有限公司獨立董事 3.上緯國際投資控股股份有限公司董事 4.銓寶工業股份有限公司獨立董事 5.利奇機械工業股份有限公司薪酬委員 中國政法大學經濟法博士 國立政治大學財政研究所碩士

<p>陳詠雪 (獨立董事)</p>	<p>1. 利奇機械工業股份有限公司薪酬委員 2. 前亞太銀行協理、 3. 前星展銀行副總裁 國立台灣大學法律系</p>
<p>馬慧真 (獨立董事)</p>	<p>1. 恒立會計師事務所營運長 2. 世堃塑膠股份有限公司監察人 3. 傑亞股份有限公司董事 4. 利奇機械工業股份有限公司薪酬委員 國立台灣大學會計系</p>

三、本公司董事會專業性、獨立性：

1. 本公司董事之選舉採「候選人提名制度」，董事候選人由董事會進行提名及資格審查，董事會決議通過後，送請股東會選任之。

為達到公司治理之理想目標，董事會整體宜具備之能力如下：

- (1)、營運判斷能力。
- (2)、會計及財務分析能力。
- (3)、經營管理能力。
- (4)、危機處理能力。
- (5)、證券及衍生性金融商品專業知識。
- (6)、國際市場觀。
- (7)、領導能力。
- (8)、決策能力。
- (9)、風險管理知識與能力。

四. 董事會多元化情形：

為強化公司治理並促進董事會組成與結構之健全發展，本公司規範董事會成員組成擬定多元化方針，充分考量經營管理、領導決策、產業知識、財務會計、法律、環保等各種多元化面向。

董 事 姓 名	多元化 核心項 目	性別	經營 管理	領導 決策	產業 知識	財務 會計	法律	環保
	林 育 新		男	✓	✓	✓	✓	✓
林 宜 賢		女	✓	✓	✓	✓		
可富投資股份有 限公司代表人： 林 宗 瑩		女	✓	✓	✓	✓		✓
可富投資股份有 限公司代表人： 朱 明 揚		男	✓	✓	✓			✓
陳 貴 端 (獨立董事)		男	✓	✓	✓	✓	✓	
陳 詠 雪 (獨立董事)		女	✓	✓	✓		✓	
馬 慧 真 (獨立董事)		女	✓	✓	✓	✓		

五、本公司多元性落實情形說明：

1. 本公司現任董事會成員 7 位(含獨立董事三席占 43%)，有三位具備中華民國會計師資格，獨立董事有一位具備法務專業專長，且成員過半數董事未兼任員工或經理人。
董事會成員具備財金、法律、商務及管理領域之豐富經驗與專業知識、技能，並具備獨立性，以有效發揮其專業及監督職能。
2. 本公司亦注重董事會成員組成之性別平等，目前 7 位董事，包括 4 位女性董事，女性董事比率達 57%。

*功能性委員會

*審計委員會簡介

依本公司章程規定，本公司董事會為健全監督功能及強化管理機能，設置審計委員會。其委員由本公司獨立董事3席組成，任期三年，連選得連任之。

*任期：109年06月24日～110年06月23日

*本公司審計委員會各委員簡介如下：

姓 名	主要經（學）歷
陳 貴 端 (獨立董事)	1.建智聯合會計師事務所會計師 2.承業醫控股份有限公司獨立董事 3.上緯國際投資控股股份有限公司監察人 4.財團法人逢甲大學監察人、 5.中台科技大學董事 6.利奇機械工業股份有限公司薪酬委員 中國政治大學經濟法博士 國立政治大學財政研究所碩士
陳 詠 雪 (獨立董事)	1.利奇機械工業股份有限公司薪酬委員 2.前亞太銀行協理 3.前星展銀行副總裁 國立台灣大學法律系
馬 慧 真 (獨立董事)	1.恒立會計師事務所營運長 2.世堃塑膠股份有限公司監察人 3.傑亞股份有限公司董事 4.利奇機械工業股份有限公司薪酬委員 國立台灣大學會計系

*薪資報酬委員會簡介

依本公司章程規定，本公司董事會為健全監督功能及強化管理機能，設置薪資報酬委員會。其委員由本公司獨立董事3席組成，第四屆薪酬委員係於一〇九年六月二十四日由本公司董事會決議委任，任期三年。

*任期：109年06月24日～110年06月23日

*本公司薪資報酬委員會各委員簡介如下：

姓 名	主要經（學）歷
陳 貴 端 (獨立董事)	1.建智聯合會計師事務所會計師 2.承業醫控股份有限公司獨立董事 3.上緯國際投資控股股份有限公司監察人 4.財團法人逢甲大學監察人、 5.中台科技大學董事 6.利奇機械工業股份有限公司薪酬委員 中國政治大學經濟法博士 國立政治大學財政研究所碩士
陳 詠 雪 (獨立董事)	1.利奇機械工業股份有限公司薪酬委員 2.前亞太銀行協理 3.前星展銀行副總裁 國立台灣大學法律系
馬 慧 真 (獨立董事)	1.恒立會計師事務所營運長 2.世堃塑膠股份有限公司監察人 3.傑亞股份有限公司董事 4.利奇機械工業股份有限公司薪酬委員 國立台灣大學會計系